
PROTEÇÃO VENTO E CHUVA

Linha Shell - Shield Light

A camada externa é conhecida pela proteção e isolamento térmico, protegendo as pessoas do frio, do vento, da chuva e da neve. Deve ser usada por cima da segunda pele e da camada intermediária em dias mais extremos ou por cima de uma camiseta de proteção solar em dias quentes.



TRATAMENTO DWR | A Jaqueta Shield Light possui tecido com tratamento Durable Water Repellency. Aplicado na camada externa, o DWR tem a função de repelir a água e impedir que ela se acumule do lado de fora do tecido.

Detalhes:

Tecnologias: Repelente à Água | Respirável

Detalhes de construção: Zíper Frontal | Zíper nos bolsos | Bolso Reversível |

Ajuste nos Punhos | Regulagem na cintura | Saco para transporte

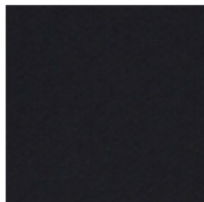
Composição do tecido: 100% Poliéster



PROTEÇÃO VENTO E CHUVA

Linha Shell - Shield Light

77400 – Calça Shield Light

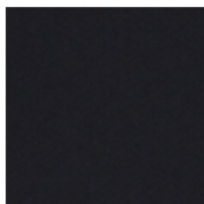


157 black

	P	M	G	GG	GGG
Comprimento	109,5	110	110,5	111	111,5
Cintura	43	46	49	52	55
Gancho Frente	33,5	34	34,5	35	35,5
Entreperna	79,5	80	80,5	81	81,5

Obs: Tabela de medidas com tamanhos possíveis de serem produzidos. Consulte nossa equipe para outras possibilidades de cores e personalização.

77401 – Calça Shield Light Fem



157 black

	P	M	G	GG	GGG
Comprimento	106	106,5	107	107,5	108
Cintura	33	36	39	42	45
Gancho Frente	27	27,5	28	28,5	29
Entreperna	85	85,5	86	86,5	87

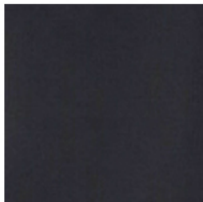
Obs: Tabela de medidas com tamanhos possíveis de serem produzidos. Consulte nossa equipe para outras possibilidades de cores e personalização.



PROTEÇÃO VENTO E CHUVA

Linha Shell - Shield Light

77402 – Jaqueta Shield Light



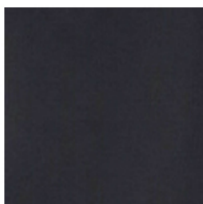
157 black

	P	M	G	GG
Manga	81	83	85	87
Tórax	58	60	62	64
Comprimento	70	72	74	76
Barra	56	58	60	62

Obs: Tabela de medidas com tamanhos possíveis de serem produzidos. Consulte nossa equipe para outras possibilidades de cores e personalização.



77403 – Jaqueta Shield Light Fem



157 black

	PP	P	M	G
Manga	72	74	76	78
Tórax	51	53	55	57
Comprimento	60	62	64	66
Barra	52	54	56	58

Obs: Tabela de medidas com tamanhos possíveis de serem produzidos. Consulte nossa equipe para outras possibilidades de cores e personalização.



PROTEÇÃO VENTO E CHUVA

Linha Shell - Shield Heavy

A camada externa é conhecida pela proteção e isolamento térmico, protegendo as pessoas do frio, do vento, da chuva e da neve. Deve ser usada por cima da segunda pele e da camada intermediária em dias mais extremos ou por cima de uma camiseta de proteção solar em dias quentes.



É impermeável (10.000mm de coluna de água), protege contra vento, chuva e neve. Além disso, possui a tecnologia DWR! Que repele a água e impede que ela se acumule do lado de fora do tecido!



Proteção contra o vento, a chuva e a neve.



Mantem a umidade para fora, mas o seu design permeável ao ar permite a transpiração tornando o uso da jaqueta ainda mais agradável.

Detalhes:

Tecnologias: Impermeável | Respirável | Secagem rápida | Fácil lavagem

Detalhes de construção: Anorak robusto e resistente a brasão

Composição do tecido: 100% Poliéster

Características:

Bolsos externos com fechamento em zíper.

Bolsos internos com fechamento em velcro.

Elásticos para regulagem no capuz, mangas e quadril.

Fechamento em zíper e velcro na parte frontal.

Bolsos respiráveis.

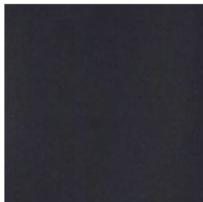
Costura Selada.



PROTEÇÃO VENTO E CHUVA

Linha Shell - Shield Heavy

77510 – Jaqueta Shield Heavy

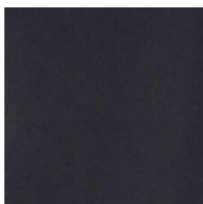


157 black

	P	M	G	GG
Manga	67,5	68	69	70
Tórax	58	60	62	64
Comprimento	71	73	75	77
Barra	56	58	60	62

Obs: Tabela de medidas com tamanhos possíveis de serem produzidos. Consulte nossa equipe para outras possibilidades de cores e personalização.

77511 – Jaqueta Shield Heavy Fem



157 black

	PP	P	M	G
Manga	61	63	65	66
Tórax	50	52	54	56
Comprimento	61	63	65	67
Barra	53	55	57	59

Obs: Tabela de medidas com tamanhos possíveis de serem produzidos. Consulte nossa equipe para outras possibilidades de cores e personalização.

